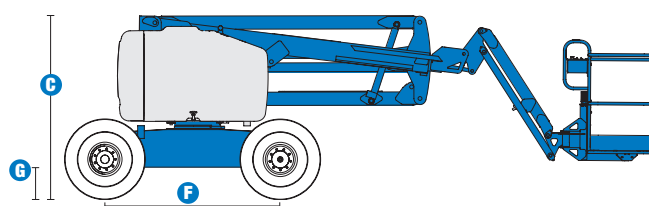
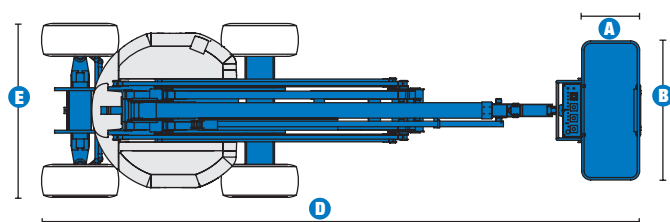


## Especificaciones



### MODELO **Z™-51/30 J RT**

DIMENSIONES	
Altura máxima de trabajo*	17,62 m
Altura máxima de la plataforma	15,62 m
Alcance máximo horizontal	9,25 m
Altura de la articulación (al brazo / max.)	7,42 m
<b>A</b> Longitud de la cesta	0,76 m
<b>B</b> Ancho de la cesta	1,83 m
<b>C</b> Altura – replegada	2,16 m
<b>D</b> Longitud – replegada	7,50 m
<b>E</b> Ancho	2,29 m
<b>F</b> Distancia entre ejes	2,03 m
<b>G</b> Altura libre sobre el suelo – centro	0,39 m

### PRODUCTIVIDAD

Capacidad de elevación	227 kg
Rotación de la cesta	160°
Rotación vertical del plumín	135° (+78° /-57°)
Rotación de la torreta	355° no continua
Voladizo posterior	cero
Velocidad de traslación – replegada	8 km/h
Velocidad de traslación – elevada**	30 cm/s
Pendiente superable***– 4x4	45 %
Radio de giro – interior	1,70 m
Radio de giro – exterior	4,50 m
Controles	12 V DC Proporcionales
Neumáticos rellenos de espuma	355/55 D625

### POTENCIA

Motor	Deutz D2011 L03i (3 cilindros) 48 CV (35,8 kw)
Bomba de emergencia eléctrica	12 V DC
Capacidad del depósito hidráulico	90,9 L
Capacidad del sistema hidráulico	113,6 L
Capacidad del depósito de combustible	64,4 L

### NIVELES DE RUIDO Y DE VIBRACIONES

Nivel de presión sonora (suelo)	86 dBA
Nivel de presión sonora (plataforma)	79 dBA
Vibración	<2.5 m/s <sup>2</sup>

### PESO\*\*\*\*

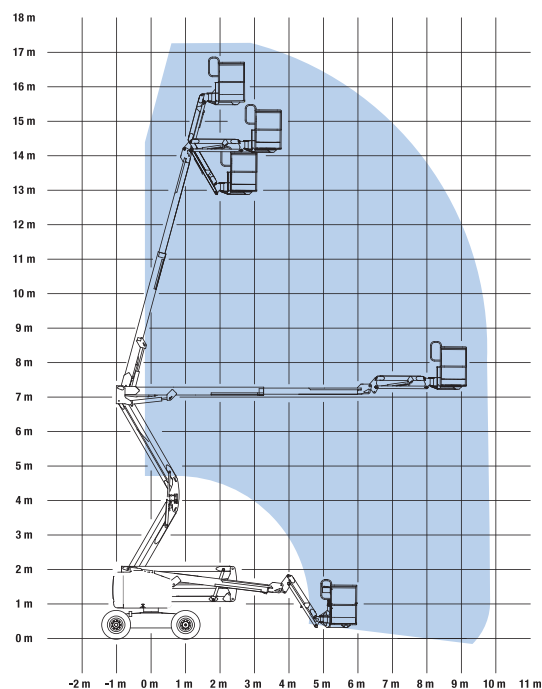
CE 4x4 (neumáticos rellenos de espuma)	7 212 kg
----------------------------------------	----------

### CUMPLE LAS NORMAS

(y los requerimientos del país donde se suministra la máquina)

EU Machinery Directive 2006/42/EC  
 EU Standard EN280:2001, A2:2009  
 EMC Directive 2004/108/EC EN 61000-6-2, EN 61000-6-4  
 EU Low Voltage Directive 206/95/EC EN 60204-1:2006

### DIAGRAMA DE TRABAJO Z™-51/30 J RT



\* Altura de trabajo = Altura de la plataforma + 2 m  
 \*\* En modo elevación, la máquina está diseñada para operaciones en firme  
 \*\*\* Ver el manual del operario sobre la traslación en pendientes  
 \*\*\*\* El peso varía en función de las opciones y de los requerimientos del país

## Características

**BRAZO ARTICULADO TODO TERRENO COMPACTO.  
EXCELENTE TRACCIÓN EN TERRENOS DIFÍCILES.**

### CESTAS

- Cesta de acero de 1,83m – estándar
- Cesta con puerta abatible – opción

### MOTOR

- Motor diesel Deutz 48 CV (35,8 kw) que cumple con las directivas UE 97/68 sobre las emisiones de gases
- Precalentamiento motor
- Bomba de emergencia eléctrica de 12 V DC
- Luz indicadora de temperatura motor en el panel de control bajo/presión aceite
- Bandeja giratoria del motor

### CONDUCCIÓN

- 4x4 con eje oscilante activo en estándar
- Tracción positiva continua

### NEUMÁTICOS

- Todo terreno rellenos de espuma – estándar
- Todo terreno que no marca el suelo rellenos de espuma – opción

### ESPECIFICACIONES

#### Z™-51/30 J RT

- Altura de trabajo de 17,62m
- Alcance horizontal 9,25m
- Altura de la articulación del brazo de 7,42m
- Capacidad de elevación hasta 227kg
- Equipada en estándar de un plumín de 1,52m con 135° de alcance de trabajo (78° por encima de la horizontal y hasta 57° por debajo)
- Modelo 4x4 en estándar con eje oscilante activo y neumáticos rellenos de espuma
- Controles completamente proporcionales
- Cesta con nivelación automática
- Sistema de validación de la traslación cuando la torreta está orientada
- Concepción del brazo doble paralelogramo
- Ausencia de voladizo posterior
- Interruptor de dirección integrado al joystick de traslación
- 160° de rotación hidráulica de la cesta
- 355° de rotación hidráulica de la torreta
- Cableado AC en la cesta
- Bocina
- Alarma de descenso
- Alarma de inclinación
- Kit alarma de desplazamiento y luz intermitente
- Cuenta horas
- Sistema de sobrecarga - cumple con las directivas CE EN 280



### OPCIONES Y ACCESORIOS

- Puerta abatible en la cesta
- Cesta con rejilla de protección (a media altura) y puerta abatible
- Cesta con protección anti rozaduras alrededor de la barandilla\*\*
- Toma de aire en la cesta
- Alimentación en la cesta (incluye macho y hembra/cortacircuitos)
- Kit para condiciones adversas (Basic)
- Aceite hidráulico biodegradable
- Bandeja de herramientas
- Compartimiento para lámparas fluorescentes\*
- Luces de trabajo en la cesta\*
- Cubierta de los controles de la cesta

\*Disponible a través de los recambios

\*\*No disponible sobre cesta con puerta

### OPCIONES DE MOTOR

- Indicador de revisión del motor (presión, temp.)
- Generador 3.000 Watt AC
- Silenciador y purificador de gases de escape
- Kit refinera (Protección contra las chispas + válvula de parada de emergencia)

### Estados Unidos

18340 NE 76th Street  
P.O. Box 97030  
Redmond, WA  
USA 98073-9730  
Tel: +1 425 881-1800  
Fax: +1 425 883-3475

### Península Ibérica

Gaià, 31 - Pol. In Pla d'en Coll  
08110 Montcada y Reixac  
Barcelona, España  
Tel gratuito : + 34 900 808 110  
Tel: + 34 93 572 50 90  
Fax: + 34 93 572 50 91  
Email: AWP-InfoEurope@terex.com

### Distribuido por :

Fecha efectiva: Julio 2011. Las especificaciones de productos están sujetas a cambios sin previo aviso ni obligación por parte de Genie. Las fotografías y/o esquemas de este folleto sólo aparecen con fines ilustrativos. Si desea instrucciones sobre el correcto uso de este equipo, consulte el Manual del Operario. El incumplimiento de las instrucciones del manual del operario así como la actuación irresponsable de cualquier tipo por parte del operario, puede causar lesiones graves o la muerte. La única garantía aplicable y que sirve de referencia para los diferentes productos Genie es nuestra garantía contractual validada por nuestros servicios técnicos. No será válida ninguna otra garantía ni oral ni escrita. Los productos y servicios listados pueden ser marcas registradas, patentes, o nombres registrados de Terex Corporation y/o sus filiales en los EE.UU. y en numerosos otros países. Todos los derechos reservados. Genie es una marca registrada de Terex South Dakota, Inc. © 2011 Terex Corporation.